

# 食物繊維

シャンピニオン

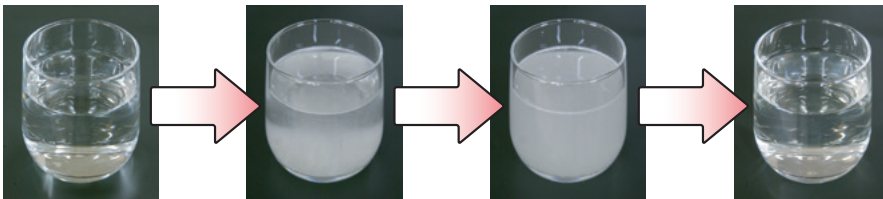
カテキン

ビフィズス菌

食物繊維+3つの成分で爽やかエチケット

おいしさそのまま

水溶性食物繊維+αでケア



水に入れて

混ぜても

※200mLの水に6gのファイン食物繊維を溶かしています。

色・におい・味がほぼ変わりません！

大さじ1杯



または



分包1包  
(6g)

食物繊維約5g



500gタイプ



6g×30包入りタイプ

# おいしさそのまま水溶性食物繊維+αでケア

## 使い方

温かいお茶や、味噌汁などに溶かしてお使いください。  
1回当たりの使用目安：約6g（大さじ1杯または分包1包）



お茶に

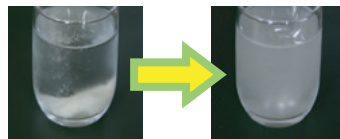


お味噌汁に



スープに

●冷たい飲料にも溶かすことができます！

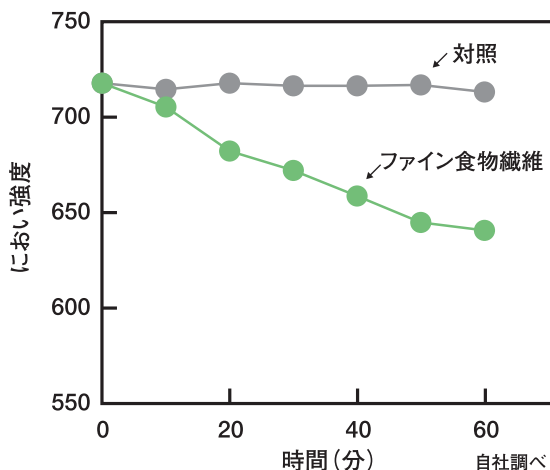


冷たい飲料に粉末を加え、数十秒置く。

その後混ぜると、ダマにならず短時間で溶けます！

## シャンピニオン、カテキン、ビフィズス菌配合

### ■食物繊維のメチルメルカプタンに対する影響



密閉容器にファイン食物繊維6gとメチルメルカプタン2 $\mu$ lを溶解し、におい測定器にて測定。

メチルメルカプタンとは…「野菜が腐ったにおい」、「トイレのにおい」と例えられる硫黄化合物で、便臭や口臭の原因といわれる成分です。

シャンピニオンはキノコの、カテキンは緑茶の有効成分です。

ビフィズス菌は善玉菌の一種です。

## 原材料名

難消化性デキストリン(フランス製造)、緑茶粉末(カテキン含有)、シャンピニオンエキス末、殺菌ビフィズス菌末/ピロリン酸鉄

栄養成分表示		
	100g当たり	1包(6g)当たり
エネルギー	218.4kcal	13kcal
たんぱく質	0.1g	0.01g
脂質	0g	0g
炭水化物	97.0g	5.8g
－糖質	12.0g	0.7g
－食物繊維	85.0g	5.1g
食塩相当量	0g	0g
リン	0mg	0mg
カリウム	0mg	0mg

商品名	ファイン 食物繊維 500g	ファイン 食物繊維 6g×30包入り
入数	500g×15袋/ケース	6g×30包×15袋/ケース
賞味期限	25カ月	25カ月
JANコード		

### 【使用上の注意】

- 開封後は涼しい場所に保管し、なるべくお早めにご使用ください。
- 料理や飲み物の温度により溶け残る場合がございますが、品質には問題ありません。
- 透明な飲料に加えると少し色がつきますが、品質には問題ありません。
- お茶などのポリフェノールを多く含む食品に入れると黒っぽく変色することがありますが、品質には問題ありません。
- まれに小さな黒い粒がありますが、原料由来のもので品質には問題ありません。
- 飲み過ぎるとおなかゆるくなることや、膨満感を覚えることがあります。



### ■製造者

株式会社 ファイン

〒533-0021 大阪市東淀川区下新庄5丁目7番8号

お客様窓口 ☎0120-056-356 月～金(祝日を除く)AM9:00～PM6:00

ファインHP <https://www.fine-kagaku.co.jp/>

メディファインHP <http://www.medifine.jp/>